

Wohnflächen

Die Größe der Wohnflächen kann noch geringfügig ändern.

V0

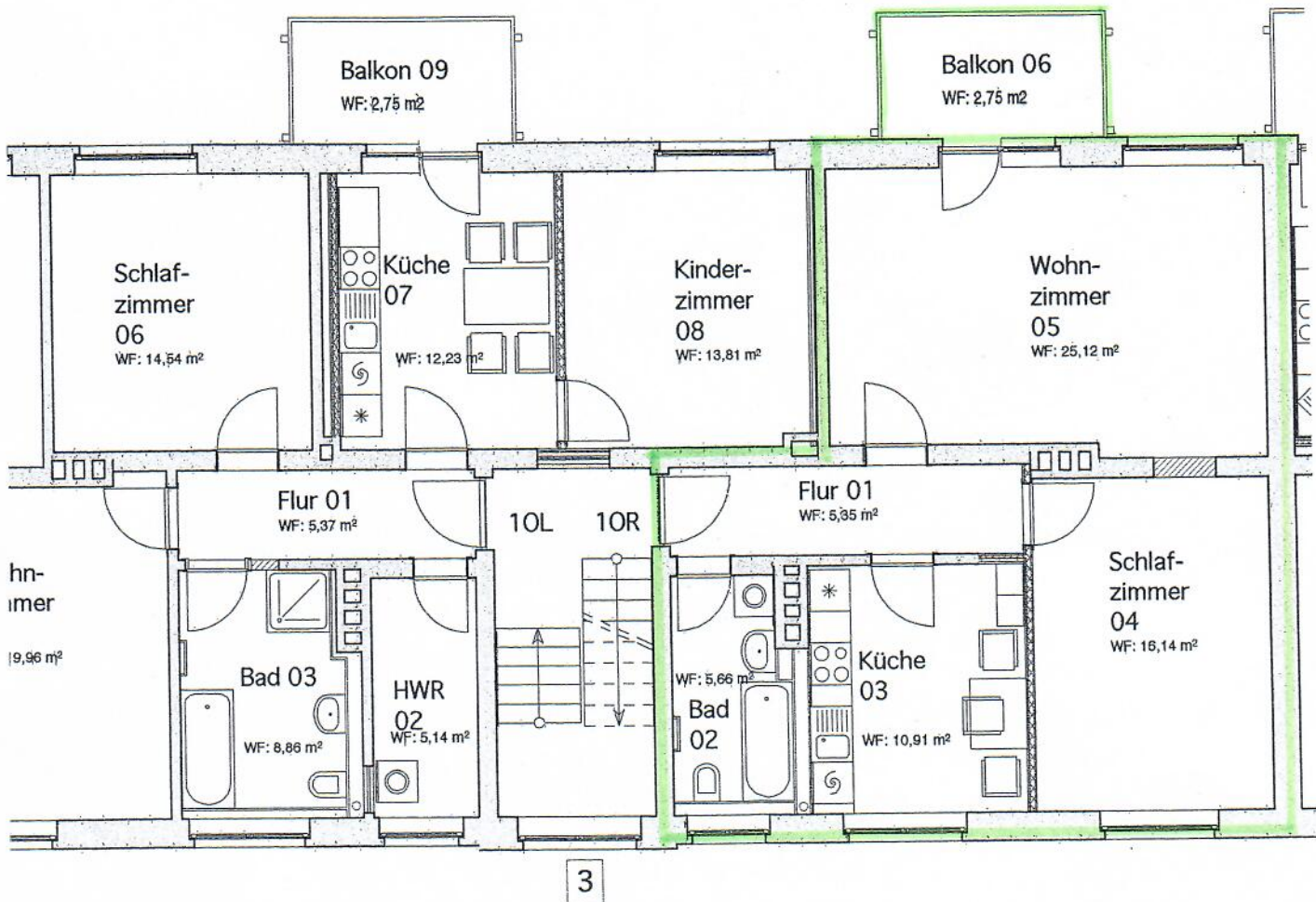
Wohnung	Fläche [m ²]
---------	--------------------------

1050

10L ✓	92,70
-------	-------

1052

10R ✓	65,90
-------	-------



Bauvorhaben:

Sanierung und Modernisierung der Wohnanlage

Am Gesundbrunnen
Max-Lademann-Straße

Max-L

1.